

Projeto

Os fusíveis H-H são projetados para atender as Normas IEC-60282 e VDE-0670 e DIN-43625. São excelentes Limitadores de Corrente.

Construção

Corpo isolante em cerâmica técnica vitrificada que suporta esforços mecânicos e alta resistência térmica; Contatos em liga de cobre estanhado com tratamento de superfície que resulta baixas resistências de contato; Elemento fusível interno construído em prata pura (99,99%), com restrições estampadas ao longo do elemento, cuja fusão simultânea divide o arco voltaico em tensões menores, o que garante a interrupção; Para posicionar e sustentar o elemento, utilizamos internamente uma estrutura isolante especial. A montagem é feita de tal forma que as restrições onde ocorre a fusão do elemento ficam totalmente imersas na areia de sílica;

Os fusíveis são enchidos com areia de sílica de alto grau de pureza e submetidos a vibração. A areia de sílica absorve energia do arco através do fenômeno da *mudança de estado* da forma granulométrica para a forma fulgurito;

Pino percussor com força estática de 5 kgf ou 12 kgf e curso de 30 mm.

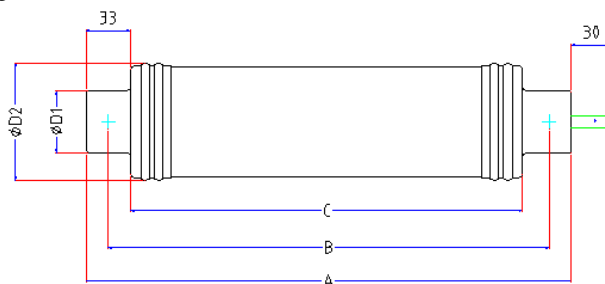
Aplicação

São utilizados para proteção de transformadores, motores, capacitores, condensadores, cabos, etc. contra curtos-circuitos.

Existem critérios específicos para a seleção dos fusíveis H-H em cada uma das aplicações acima.

Dados técnicos

Desenhos, dimensões, correntes e tensões padronizadas, códigos para compra (ordering code) e curvas características de atuação estão a seguir:



Tamanho	A	B	C	D1	D2
1M	258	225	192	45	66
2M	358	325	292	45	66
3M	508	475	442	45	66
4M	603	570	537	45	66
1P	258	225	192	45	86
2P	358	325	292	45	86
3P	508	475	442	45	86
4P	603	570	537	45	86



Fusíveis, bases, chaves seccionadoras, contadores sobre barras e acessórios

DCA-IRTA Eletroequipamentos Ltda.

Estr. dos Romeiros, 2101
 BARUERI - SP CEP 06417-000
 Tel./Fax: 5511 4161-4470
 E-mail: dcairta@dcairta.com.br
 Site: www.dcairta.com.br



alcione.dcairta - vendas internas
 miguel.dcairta - gerência coml.
 tecnico.dcairta - contato técnico

Tensão Nominal (kV)	Corrente Nominal (A)	Cap. de Interrup.. (kA)	Tam	Diâm. D1	Diâm. D2	Centro a centro (mm)	Compr. corpo (mm)	Código (ordering code) percursor 5 kgf	Código (ordering code) percursor 12 kgf
2,4/2,75	2	40	1M	45	66	225	192	1MB1002	1MA1002
2,4/2,75	4	40	1M	45	66	225	192	1MB1004	1MA1004
2,4/2,75	6	40	1M	45	66	225	192	1MB1006	1MA1006
2,4/2,75	8	40	1M	45	66	225	192	1MB1008	1MA1008
2,4/2,75	10	40	1M	45	66	225	192	1MB1010	1MA1010
2,4/2,75	16	40	1M	45	66	225	192	1MB1016	1MA1016
2,4/2,75	20	40	1M	45	66	225	192	1MB1020	1MA1020
2,4/2,75	25	40	1M	45	66	225	192	1MB1025	1MA1025
2,4/2,75	32	40	1M	45	66	225	192	1MB1032	1MA1032
2,4/2,75	40	40	1M	45	66	225	192	1MB1040	1MA1040
2,4/2,75	50	40	1M	45	66	225	192	1MB1050	1MA1050
2,4/2,75	63	40	1M	45	66	225	192	1MB1063	1MA1063

3,0/3,6	2	40	1M	45	66	225	192	1MB2002	1MA2002
3,0/3,6	4	40	1M	45	66	225	192	1MB2004	1MA2004
3,0/3,6	6	40	1M	45	66	225	192	1MB2006	1MA2006
3,0/3,6	8	40	1M	45	66	225	192	1MB2008	1MA2008
3,0/3,6	10	40	1M	45	66	225	192	1MB2010	1MA2010
3,0/3,6	16	40	1M	45	66	225	192	1MB2016	1MA2016
3,0/3,6	20	40	1M	45	66	225	192	1MB2020	1MA2020
3,0/3,6	25	40	1M	45	66	225	192	1MB2025	1MA2025
3,0/3,6	32	40	1M	45	66	225	192	1MB2032	1MA2032
3,0/3,6	40	40	1M	45	66	225	192	1MB2040	1MA2040
3,0/3,6	50	40	1M	45	66	225	192	1MB2050	1MA2050
3,0/3,6	63	40	1M	45	66	225	192	1MB2063	1MA2063
3,0/3,6	75	40	1M	45	66	225	192	1MB2075	1MA2075
3,0/3,6	100	40	1M	45	66	225	192	1MB2100	1MA2100

4,16/4,8	2	40	1M	45	66	225	192	1MB3002	1MA3002
4,16/4,8	4	40	1M	45	66	225	192	1MB3004	1MA3004
4,16/4,8	6	40	1M	45	66	225	192	1MB3006	1MA3006
4,16/4,8	8	40	1M	45	66	225	192	1MB3008	1MA3008
4,16/4,8	10	40	1M	45	66	225	192	1MB3010	1MA3010
4,16/4,8	16	40	1M	45	66	225	192	1MB3016	1MA3016
4,16/4,8	20	40	1M	45	66	225	192	1MB3020	1MA3020
4,16/4,8	25	40	1M	45	66	225	192	1MB3025	1MA3025
4,16/4,8	32	40	1M	45	66	225	192	1MB3032	1MA3032
4,16/4,8	40	40	1M	45	66	225	192	1MB3040	1MA3040
4,16/4,8	50	40	1M	45	66	225	192	1MB3050	1MA3050
4,16/4,8	63	40	1M	45	66	225	192	1MB3063	1MA3063
4,16/4,8	75	40	1M	45	66	225	192	1MB3075	1MA3075
4,16/4,8	100	40	1M	45	66	225	192	1MB3100	1MA3100

6,0/7,2	2	40	1M	45	66	225	192	1MB4002	1MA4002
6,0/7,2	4	40	1M	45	66	225	192	1MB4004	1MA4004
6,0/7,2	6	40	1M	45	66	225	192	1MB4006	1MA4006
6,0/7,2	8	40	1M	45	66	225	192	1MB4008	1MA4008
6,0/7,2	10	40	1M	45	66	225	192	1MB4010	1MA4010
6,0/7,2	16	40	1M	45	66	225	192	1MB4016	1MA4016
6,0/7,2	20	40	1M	45	66	225	192	1MB4020	1MA4020
6,0/7,2	25	40	1M	45	66	225	192	1MB4025	1MA4025
6,0/7,2	32	40	1M	45	66	225	192	1MB4032	1MA4032
6,0/7,2	40	40	1M	45	66	225	192	1MB4040	1MA4040
6,0/7,2	50	40	1M	45	66	225	192	1MB4050	1MA4050
6,0/7,2	63	40	1M	45	66	225	192	1MB4063	1MA4063
6,0/7,2	75	40	1M	45	66	225	192	1MB4075	1MA4075
6,0/7,2	100	40	1M	45	66	225	192	1MB4100	1MA4100

2,4/2,75	63	40	1P	45	86	225	192	1PB1063	1PA1063
2,4/2,75	75	40	1P	45	86	225	192	1PB1075	1PA1075

Tensão Nominal (kV)	Corrente Nominal (A)	Cap. de Interrup.. (kA)	Tam	Diâm. D1	Diâm. D2	Centro a centro (mm)	Compr. corpo (mm)	Código (ordering code) percursor 5 kgf	Código (ordering code) percursor 12 kgf
2,4/2,75	100	40	1P	45	86	225	192	1PB1100	1PA1100
2,4/2,75	125	40	1P	45	86	225	192	1PB1125	1PA1125
2,4/2,75	160	40	1P	45	86	225	192	1PB1160	1PA1160
2,4/2,75	200	40	1P	45	86	225	192	1PB1200	1PA1200

3,0/3,6	125	40	1P	45	86	225	192	1PB2125	1PA2125
3,0/3,6	160	40	1P	45	86	225	192	1PB2160	1PA2160
3,0/3,6	200	40	1P	45	86	225	192	1PB2200	1PA2200

4,16/4,8	125	40	1P	45	86	225	192	1PB3125	1PA3125
----------	-----	----	----	----	----	-----	-----	---------	---------

2,4/2,75	2	63	2M	45	66	325	292	2MB1002	2MA1002
2,4/2,75	4	63	2M	45	66	325	292	2MB1004	2MA1004
2,4/2,75	6	63	2M	45	66	325	292	2MB1006	2MA1006
2,4/2,75	8	63	2M	45	66	325	292	2MB1008	2MA1008
2,4/2,75	10	63	2M	45	66	325	292	2MB1010	2MA1010
2,4/2,75	16	63	2M	45	66	325	292	2MB1016	2MA1016
2,4/2,75	20	63	2M	45	66	325	292	2MB1020	2MA1020
2,4/2,75	25	63	2M	45	66	325	292	2MB1025	2MA1025
2,4/2,75	32	63	2M	45	66	325	292	2MB1032	2MA1032
2,4/2,75	40	63	2M	45	66	325	292	2MB1040	2MA1040
2,4/2,75	50	63	2M	45	66	325	292	2MB1050	2MA1050
2,4/2,75	63	63	2M	45	66	325	292	2MB1063	2MA1063

3,0/3,6	2	63	2M	45	66	325	292	2MB2002	2MA2002
3,0/3,6	4	63	2M	45	66	325	292	2MB2004	2MA2004
3,0/3,6	6	63	2M	45	66	325	292	2MB2006	2MA2006
3,0/3,6	8	63	2M	45	66	325	292	2MB2008	2MA2008
3,0/3,6	10	63	2M	45	66	325	292	2MB2010	2MA2010
3,0/3,6	16	63	2M	45	66	325	292	2MB2016	2MA2016
3,0/3,6	20	63	2M	45	66	325	292	2MB2020	2MA2020
3,0/3,6	25	63	2M	45	66	325	292	2MB2025	2MA2025
3,0/3,6	32	63	2M	45	66	325	292	2MB2032	2MA2032
3,0/3,6	40	63	2M	45	66	325	292	2MB2040	2MA2040
3,0/3,6	50	63	2M	45	66	325	292	2MB2050	2MA2050
3,0/3,6	63	63	2M	45	66	325	292	2MB2063	2MA2063
3,0/3,6	75	63	2M	45	66	325	292	2MB2075	2MA2075
3,0/3,6	100	63	2M	45	66	325	292	2MB2100	2MA2100

4,16/4,8	2	63	2M	45	66	325	292	2MB3002	2MA3002
4,16/4,8	4	63	2M	45	66	325	292	2MB3004	2MA3004
4,16/4,8	6	63	2M	45	66	325	292	2MB3006	2MA3006
4,16/4,8	8	63	2M	45	66	325	292	2MB3008	2MA3008
4,16/4,8	10	63	2M	45	66	325	292	2MB3010	2MA3010
4,16/4,8	16	63	2M	45	66	325	292	2MB3016	2MA3016
4,16/4,8	20	63	2M	45	66	325	292	2MB3020	2MA3020
4,16/4,8	25	63	2M	45	66	325	292	2MB3025	2MA3025
4,16/4,8	32	63	2M	45	66	325	292	2MB3032	2MA3032
4,16/4,8	40	63	2M	45	66	325	292	2MB3040	2MA3040
4,16/4,8	50	63	2M	45	66	325	292	2MB3050	2MA3050
4,16/4,8	63	63	2M	45	66	325	292	2MB3063	2MA3063
4,16/4,8	75	63	2M	45	66	325	292	2MB3075	2MA3075
4,16/4,8	100	63	2M	45	66	325	292	2MB3100	2MA3100

6,0/7,2	2	63	2M	45	66	325	292	2MB4002	2MA4002
6,0/7,2	4	63	2M	45	66	325	292	2MB4004	2MA4004
6,0/7,2	6	63	2M	45	66	325	292	2MB4006	2MA4006
6,0/7,2	8	63	2M	45	66	325	292	2MB4008	2MA4008
6,0/7,2	10	63	2M	45	66	325	292	2MB4010	2MA4010
6,0/7,2	16	63	2M	45	66	325	292	2MB4016	2MA4016

Tensão Nominal (kV)	Corrente Nominal (A)	Cap. de Interrup.. (kA)	Tam	Diâm. D1	Diâm. D2	Centro a centro (mm)	Compr. corpo (mm)	Código (ordering code) percursor 5 kgf	Código (ordering code) percursor 12 kgf
6,0/7,2	20	63	2M	45	66	325	292	2MB4020	2MA4020
6,0/7,2	25	63	2M	45	66	325	292	2MB4025	2MA4025
6,0/7,2	32	63	2M	45	66	325	292	2MB4032	2MA4032
6,0/7,2	40	63	2M	45	66	325	292	2MB4040	2MA4040
6,0/7,2	50	63	2M	45	66	325	292	2MB4050	2MA4050
6,0/7,2	63	63	2M	45	66	325	292	2MB4063	2MA4063
6,0/7,2	75	63	2M	45	66	325	292	2MB4075	2MA4075
6,0/7,2	100	63	2M	45	66	325	292	2MB4100	2MA4100

10/12	2	63	2M	45	66	325	292	2MB5002	2MA5002
10/12	4	63	2M	45	66	325	292	2MB5004	2MA5004
10/12	6	63	2M	45	66	325	292	2MB5006	2MA5006
10/12	8	63	2M	45	66	325	292	2MB5008	2MA5008
10/12	10	63	2M	45	66	325	292	2MB5010	2MA5010
10/12	16	63	2M	45	66	325	292	2MB5016	2MA5016
10/12	20	63	2M	45	66	325	292	2MB5020	2MA5020
10/12	25	63	2M	45	66	325	292	2MB5025	2MA5025
10/12	32	63	2M	45	66	325	292	2MB5032	2MA5032
10/12	40	63	2M	45	66	325	292	2MB5040	2MA5040
10/12	50	63	2M	45	66	325	292	2MB5050	2MA5050
10/12	63	63	2M	45	66	325	292	2MB5063	2MA5063
10/12	75	63	2M	45	66	325	292	2MB5075	2MA5075
10/12	100	63	2M	45	66	325	292	2MB5100	2MA5100

13,8	2	63	2M	45	66	325	292	2MB6002	2MA6002
13,8	4	63	2M	45	66	325	292	2MB6004	2MA6004
13,8	6	63	2M	45	66	325	292	2MB6006	2MA6006
13,8	8	63	2M	45	66	325	292	2MB6008	2MA6008
13,8	10	63	2M	45	66	325	292	2MB6010	2MA6010
13,8	16	63	2M	45	66	325	292	2MB6016	2MA6016
13,8	20	63	2M	45	66	325	292	2MB6020	2MA6020
13,8	25	63	2M	45	66	325	292	2MB6025	2MA6025
13,8	32	63	2M	45	66	325	292	2MB6032	2MA6032
13,8	40	63	2M	45	66	325	292	2MB6040	2MA6040
13,8	50	63	2M	45	66	325	292	2MB6050	2MA6050
13,8	63	63	2M	45	66	325	292	2MB6063	2MA6063
13,8	75	63	2M	45	66	325	292	2MB6075	2MA6075
13,8	100	63	2M	45	66	325	292	2MB6100	2MA6100

15/17,5	2	31,5	2M	45	66	325	292	2MB7002	2MA7002
15/17,5	4	31,5	2M	45	66	325	292	2MB7004	2MA7004
15/17,5	6	31,5	2M	45	66	325	292	2MB7006	2MA7006
15/17,5	8	31,5	2M	45	66	325	292	2MB7008	2MA7008
15/17,5	10	31,5	2M	45	66	325	292	2MB7010	2MA7010
15/17,5	16	31,5	2M	45	66	325	292	2MB7016	2MA7016
15/17,5	20	31,5	2M	45	66	325	292	2MB7020	2MA7020
15/17,5	25	31,5	2M	45	66	325	292	2MB7025	2MA7025
15/17,5	32	31,5	2M	45	66	325	292	2MB7032	2MA7032
15/17,5	40	31,5	2M	45	66	325	292	2MB7040	2MA7040
15/17,5	50	31,5	2M	45	66	325	292	2MB7050	2MA7050
15/17,5	63	31,5	2M	45	66	325	292	2MB7063	2MA7063

2,4/2,75	63	63	2P	45	86	325	292	2PB1063	2PA1063
2,4/2,75	75	63	2P	45	86	325	292	2PB1075	2PA1075
2,4/2,75	100	63	2P	45	86	325	292	2PB1100	2PA1100
2,4/2,75	125	40	2P	45	86	325	292	2PB1125	2PA1125
2,4/2,75	160	40	2P	45	86	325	292	2PB1160	2PA1160
2,4/2,75	200	40	2P	45	86	325	292	2PB1200	2PA1200
2,4/2,75	250	31,5	2P	45	86	325	292	2PB1250	2PA1250
2,4/2,75	315	31,5	2P	45	86	325	292	2PB1315	2PA1315

Tensão Nominal (kV)	Corrente Nominal (A)	Cap. de Interrup.. (kA)	Tam	Diâm. D1	Diâm. D2	Centro a centro (mm)	Compr. corpo (mm)	Código (ordering code) percursor 5 kgf	Código (ordering code) percursor 12 kgf
3,0/3,6	125	63	2P	45	86	325	292	2PB2125	2PA2125
3,0/3,6	160	63	2P	45	86	325	292	2PB2160	2PA2160
3,0/3,6	200	63	2P	45	86	325	292	2PB2200	2PA2200
3,0/3,6	250	40	2P	45	86	325	292	2PB2250	2PA2250
3,0/3,6	315	40	2P	45	86	325	292	2PB2315	2PA2315
4,16/4,8	125	63	2P	45	86	325	292	2PB3125	2PA3125
4,16/4,8	160	63	2P	45	86	325	292	2PB3160	2PA3160
4,16/4,8	200	63	2P	45	86	325	292	2PB3200	2PA3200
4,16/4,8	250	40	2P	45	86	325	292	2PB3250	2PA3250
4,16/4,8	315	40	2P	45	86	325	292	2PB3315	2PA3315
6,0/7,2	125	63	2P	45	86	325	292	2PB4125	2PA4125
6,0/7,2	160	63	2P	45	86	325	292	2PB4160	2PA4160
6,0/7,2	200	63	2P	45	86	325	292	2PB4200	2PA4200
10/12	125	63	2P	45	86	325	292	2PB5125	2PA5125
13,8	75	63	2P	45	86	325	292	2PB6075	2PA6075
13,8	100	40	2P	45	86	325	292	2PB6100	2PA6100
15/17,5	63	40	2P	45	86	325	292	2PB7063	2PA7063
15/17,5	75	20	2P	45	86	325	292	2PB7075	2PA7075
15/17,5	100	20	2P	45	86	325	292	2PB7100	2PA7100
15/17,5	2	80	3M	45	66	475	442	3MB7002	3MA7002
15/17,5	4	80	3M	45	66	475	442	3MB7004	3MA7004
15/17,5	6	80	3M	45	66	475	442	3MB7006	3MA7006
15/17,5	8	80	3M	45	66	475	442	3MB7008	3MA7008
15/17,5	10	80	3M	45	66	475	442	3MB7010	3MA7010
15/17,5	16	80	3M	45	66	475	442	3MB7016	3MA7016
15/17,5	20	80	3M	45	66	475	442	3MB7020	3MA7020
15/17,5	25	80	3M	45	66	475	442	3MB7025	3MA7025
15/17,5	32	80	3M	45	66	475	442	3MB7032	3MA7032
15/17,5	40	80	3M	45	66	475	442	3MB7040	3MA7040
15/17,5	50	80	3M	45	66	475	442	3MB7050	3MA7050
15/17,5	63	40	3M	45	66	475	442	3MB7063	3MA7063
20/24	2	40	3M	45	66	475	442	3MB8002	3MA8002
20/24	4	40	3M	45	66	475	442	3MB8004	3MA8004
20/24	6	40	3M	45	66	475	442	3MB8006	3MA8006
20/24	8	40	3M	45	66	475	442	3MB8008	3MA8008
20/24	10	40	3M	45	66	475	442	3MB8010	3MA8010
20/24	16	40	3M	45	66	475	442	3MB8016	3MA8016
20/24	20	40	3M	45	66	475	442	3MB8020	3MA8020
20/24	25	40	3M	45	66	475	442	3MB8025	3MA8025
20/24	32	40	3M	45	66	475	442	3MB8032	3MA8032
20/24	40	40	3M	45	66	475	442	3MB8040	3MA8040
20/24	50	40	3M	45	66	475	442	3MB8050	3MA8050
20/24	63	40	3M	45	66	475	442	3MB8063	3MA8063
6,0/7,2	200	63	3P	45	86	475	442	3PB4200	3PA4200
6,0/7,2	250	40	3P	45	86	475	442	3PB4250	3PA4250
6,0/7,2	315	40	3P	45	86	475	442	3PB4315	3PA4315
10/12	63	63	3P	45	86	475	442	3PB5063	3PA5063
10/12	75	63	3P	45	86	475	442	3PB5075	3PA5075
10/12	100	63	3P	45	86	475	442	3PB5100	3PA5100
10/12	125	40	3P	45	86	475	442	3PB5125	3PA5125

Tensão Nominal (kV)	Corrente Nominal (A)	Cap. de Interrup.. (kA)	Tam	Diâm. D1	Diâm. D2	Centro a centro (mm)	Compr. corpo (mm)	Código (ordering code) percursor 5 kgf	Código (ordering code) percursor 12 kgf
10/12	160	40	3P	45	86	475	442	3PB5160	3PA5160
10/12	200	40	3P	45	86	475	442	3PB5200	3PA5200
10/12	250	20	3P	45	86	475	442	3PB5250	3PA5250

13,8	75	63	3P	45	86	475	442	3PB6075	3PA6075
13,8	100	40	3P	45	86	475	442	3PB6100	3PA6100
13,8	125	40	3P	45	86	475	442	3PB6125	3PA6125
13,8	160	40	3P	45	86	475	442	3PB6160	3PA6160
13,8	200	20	3P	45	86	475	442	3PB6200	3PA6200

15/17,5	63	63	3P	45	86	475	442	3PB7063	3PA7063
15/17,5	75	63	3P	45	86	475	442	3PB7075	3PA7075
15/17,5	100	40	3P	45	86	475	442	3PB7100	3PA7100
15/17,5	125	40	3P	45	86	475	442	3PB7125	3PA7125
15/17,5	160	20	3P	45	86	475	442	3PB7160	3PA7160

20/24	63	40	3P	45	86	475	442	3PB8063	3PA8063
20/24	75	25	3P	45	86	475	442	3PB8075	3PA8075
20/24	100	25	3P	45	86	475	442	3PB8100	3PA8100

30/36	2	31,5	4M	45	66	570	542	4MB9002	4MA9002
30/36	4	31,5	4M	45	66	570	542	4MB9004	4MA9004
30/36	6	31,5	4M	45	66	570	542	4MB9006	4MA9006
30/36	8	31,5	4M	45	66	570	542	4MB9008	4MA9008
30/36	10	31,5	4M	45	66	570	542	4MB9010	4MA9010
30/36	16	31,5	4M	45	66	570	542	4MB9016	4MA9016
30/36	20	31,5	4M	45	66	570	542	4MB9020	4MA9020
30/36	25	31,5	4M	45	66	570	542	4MB9025	4MA9025
30/36	32	31,5	4M	45	66	570	542	4MB9032	4MA9032
30/36	40	31,5	4M	45	66	570	542	4MB9040	4MA9040
30/36	50	31,5	4M	45	66	570	542	4MB9050	4MA9050
30/36	63	16	4M	45	66	570	542	4MB9063	4MA9063

10/12	250	40	4P	45	86	570	542	4PB5250	4PA5250
10/12	315	20	4P	45	86	570	542	4PB5315	4PA5315

13,8	100	40	4P	45	86	570	542	4PB6100	4PA6100
13,8	125	20	4P	45	86	570	542	4PB6125	4PA6125
13,8	160	20	4P	45	86	570	542	4PB6160	4PA6160
13,8	200	20	4P	45	86	570	542	4PB6200	4PA6200
13,8	250	20	4P	45	86	570	542	4PB6250	4PA6250

15/17,5	100	63	4P	45	86	570	542	4PB7100	4PA7100
15/17,5	125	63	4P	45	86	570	542	4PB7125	4PA7125
15/17,5	160	40	4P	45	86	570	542	4PB7160	4PA7160
15/17,5	200	25	4P	45	86	570	542	4PB7200	4PA7200

20/24	63	63	4P	45	86	570	542	4PB8063	4PA8063
20/24	75	40	4P	45	86	570	542	4PB8075	4PA8075
20/24	100	40	4P	45	86	570	542	4PB8100	4PA8100
20/24	125	40	4P	45	86	570	542	4PB8125	4PA8125
20/24	160	40	4P	45	86	570	542	4PB8160	4PA8160

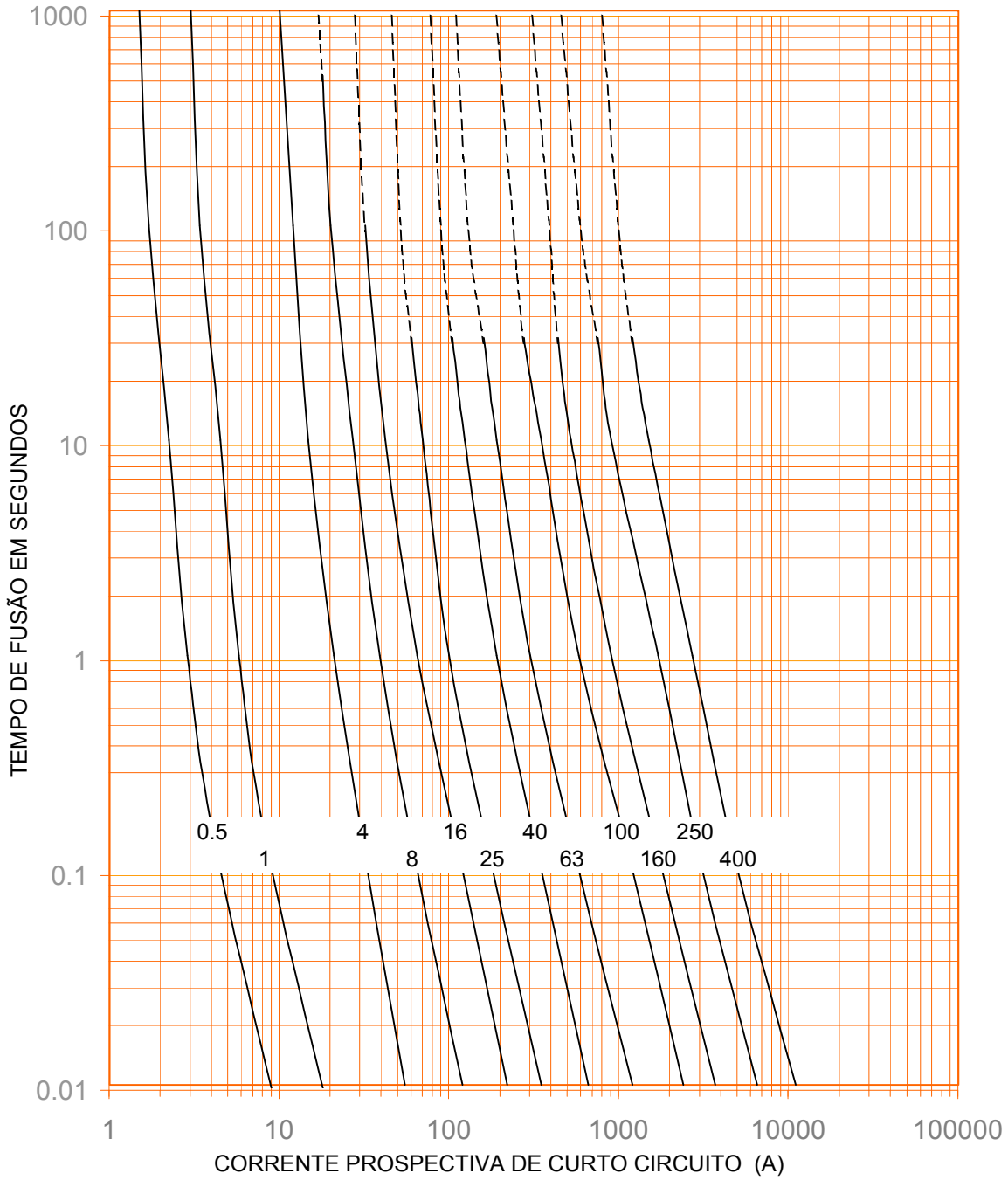
30/36	63	20	4P	45	86	570	542	4PB9063	4PA9063
30/36	75	20	4P	45	86	570	542	4PB9075	4PA9075
30/36	100	20	4P	45	86	570	542	4PB9100	4PA9100



TC - HH - DV

Produto..... FUSÍVEL HH
Ref. Comercial..... MB /...PB /...MA /...PA
Corrente Nominal..... 0.5A à 400A
Tensão Nominal..... 2,4kV à 36kV
Ação LIMITADOR

CURVA TEMPO X CORRENTE



TC - HH - DV

Produto..... FUSÍVEL HH
Ref. Comercial..... ..MB /...PB /...MA /...PA
Corrente Nominal..... 2A à 500A
Tensão Nominal..... 2,4kV à 36kV
Ação LIMITADOR

TEMPO DE FUSÃO EM SEGUNDOS

2	10	32	75	200	500
	6	20	50	125	315

CORRENTE PROSPECTIVA DE CURTO CIRCUITO (A)